

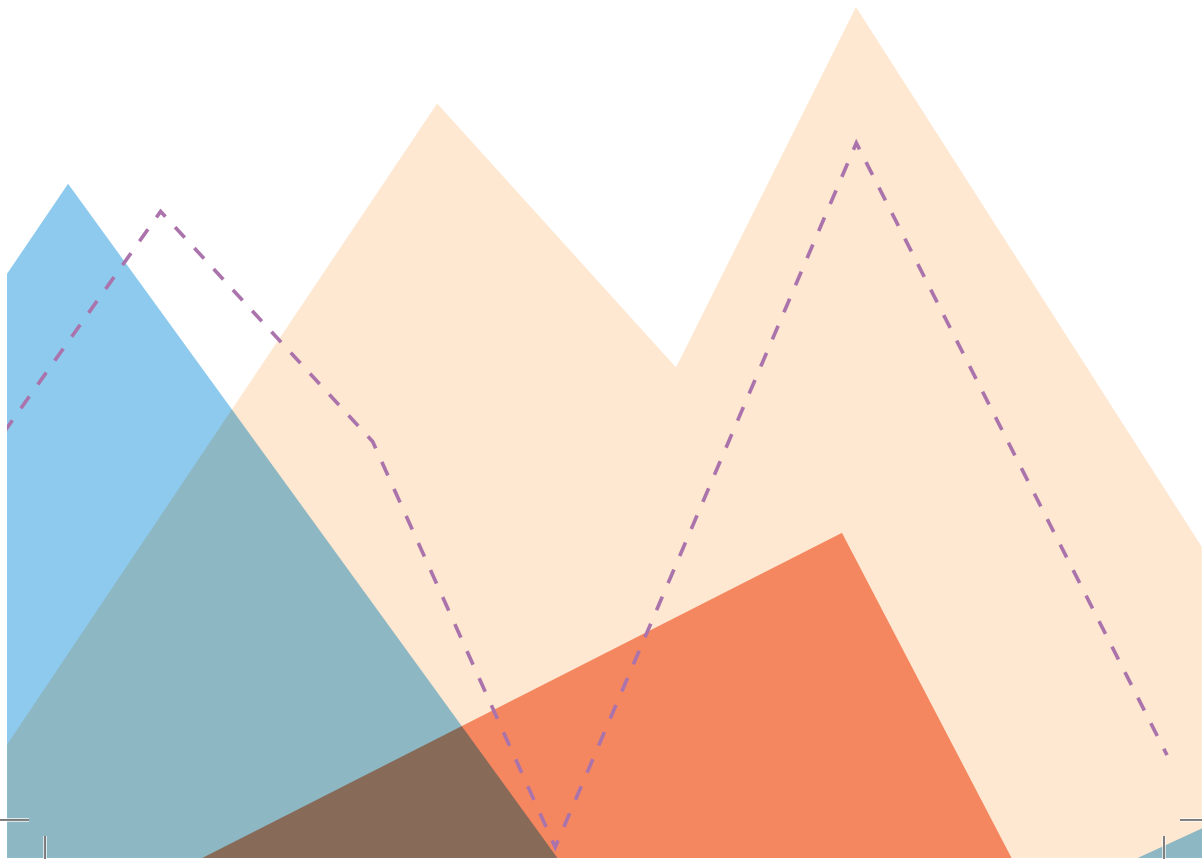


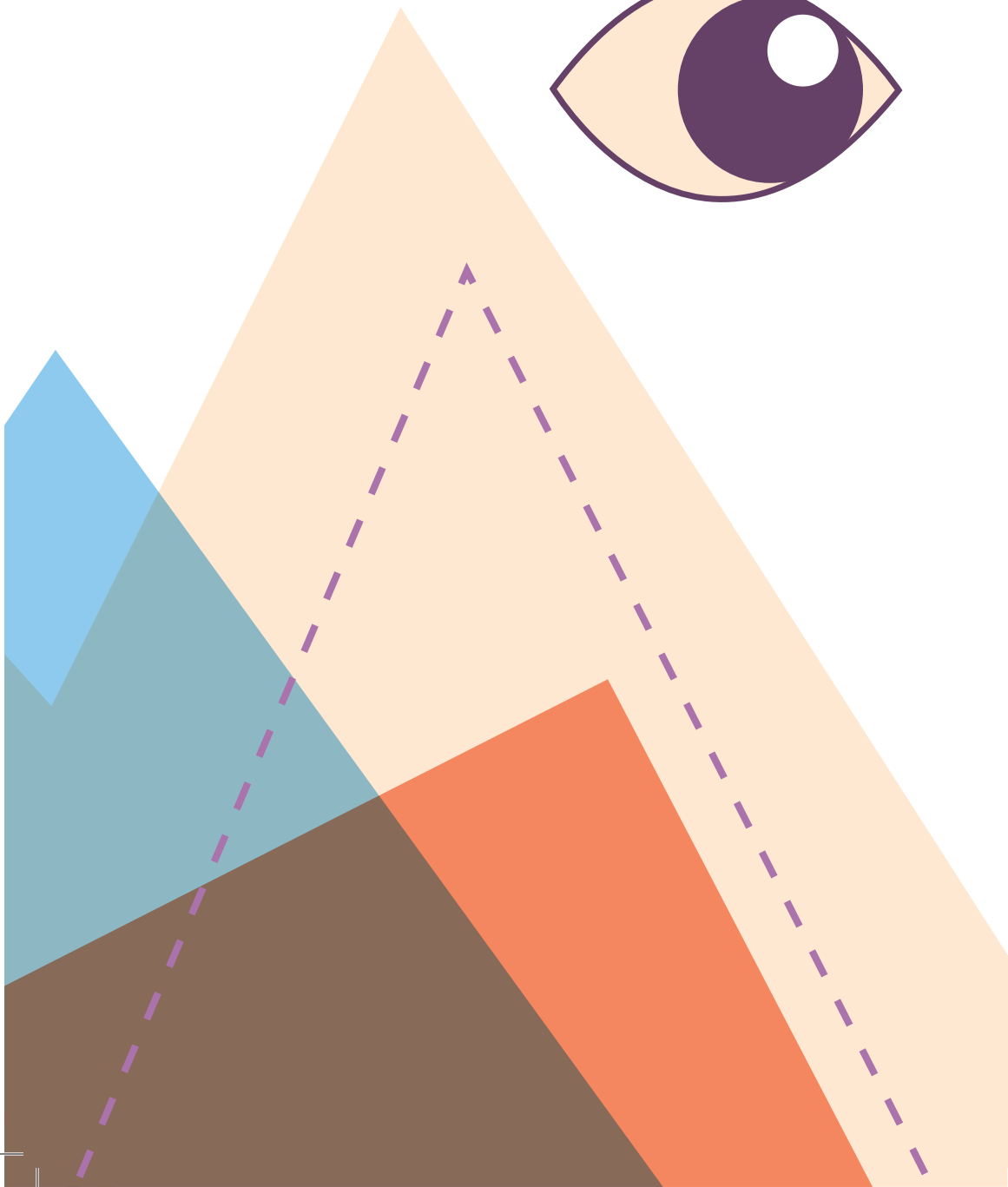
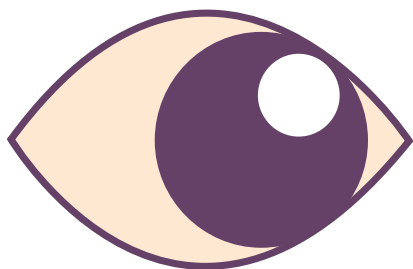
SEMAINE DES DONNÉES

DE LA Du 25 au 28 juin 2024
ateliers • conférences

RECHERCHE

PROGRAMME





PRÉSENTATION DE L'ÉVÈNEMENT

Dans le cadre de Sorbonne Alliance, les universités Sorbonne Nouvelle et Paris 1 Panthéon-Sorbonne s'associent pour répondre à l'appel à projet « Atelier de la Donnée » de l'écosystème Recherche Data Gouv du Ministère de l'enseignement supérieur, de la Recherche et de l'Innovation.

La semaine des données de la recherche est un programme organisé dans le cadre du projet commun « CoDataSorb », un dispositif d'accompagnement à la gestion des données de recherche.

Cette deuxième édition est organisée conjointement par le service commun de la Documentation (SCD) de l'université Paris 1 Panthéon-Sorbonne, la direction des bibliothèques universitaires (DBU) et la direction de la Recherche, de la Valorisation et des études doctorales (DiRVED) de l'université Sorbonne Nouvelle. Elle s'intéresse aux diverses initiatives locales d'accompagnement autour de la production, du traitement, du partage et de la réutilisation des données.

Les événements de cette semaine (table ronde, conférences thématiques, retours d'expérience, ateliers, jeux) s'inscrivent dans une démarche de sensibilisation et d'accompagnement des enseignants-chercheurs, chercheurs et doctorants à la gestion des données de la recherche en sciences humaines et sociales. La semaine des données de la recherche se tiendra en alternance à la Maison de la Recherche (4, rue des Irlandais) et au centre Panthéon (12, place du Panthéon).

MARDI 25 JUIN

Université Paris 1 Panthéon-Sorbonne

Salle 216, centre Panthéon – 12 place du Panthéon, 75005 Paris

9 h – 9 h 30 : Accueil café

9 h 30 – 10 h : Mot d'accueil

Anne Rousselet-Pimont, vice-présidente déléguée chargée des Bibliothèques et science ouverte, université Paris 1 Panthéon-Sorbonne

Pascal Amsili, vice-président en charge de la science ouverte et des relations « science et société », université Sorbonne Nouvelle

Jean-Marie Le Gall, chargé de mission Sorbonne Alliance, université Paris 1 Panthéon-Sorbonne

Capucine Boidin, vice-présidente de la Commission de la recherche, université Sorbonne Nouvelle

François Nawrocki, directeur du service Commun de la Documentation (SCD), université Paris 1 Panthéon-Sorbonne

Marjolaine Simon, chef du département d'Ingénierie Documentaire pour la Recherche et l'Enseignement, Bibliothèque Sorbonne Nouvelle

10 h – 12 h 30 : Table ronde

Comment construire ensemble un environnement mutualisé d'accompagnement à la gestion des données de la recherche en SHS ?

Véronique Stoll, pilote du collège données de la recherche du COSO (Comité pour la science ouverte), directrice de la Bibliothèque de l'Observatoire

Cynthia Pedroja, responsable accompagnement de projets et science ouverte, département Soutien à la recherche, Humathèque, Campus Condorcet

Monica Michel Rodriguez, responsable du service Science ouverte (département services à la recherche et aux chercheurs), Service commun de documentation, Université de Lille

Présentation du projet CoDataSorb et modération :

Amélie Collin, chargée des données de recherche, service Appui à la recherche et science ouverte, Service Commun de la Documentation (SCD-SARSO), université Paris 1 Panthéon-Sorbonne

Nayeli Desbrosses, adjointe à la responsable du service Appui à la recherche et science ouverte, Service Commun de la Documentation (SCD-SARSO), université Paris 1 Panthéon-Sorbonne

Émeline Juillard, responsable du service appui Documentaire à la Recherche, Direction des Bibliothèques Universitaires (DBU), Université Sorbonne Nouvelle

Chiara Mainardi, chargée Données de la Recherche et Développement des Humanités Numériques, service valorisation et diffusion de la culture scientifique, direction de la Recherche, de la Valorisation et des Études Doctorales (DiRVED), Université Sorbonne Nouvelle

12 h 45 – 14 h : déjeuner sur place

14 h – 15 h 30 : Présentation du guide « Données de la recherche »
dans la collection des passeports pour la science ouverte du COSO (Comité pour la science ouverte)

Monica Michel Rodriguez, responsable du service Science ouverte (département Services à la recherche et aux chercheurs), Service commun de documentation, Université de Lille.

Pilote du projet du Passeport pour la Science Ouverte (2^e édition) et ses déclinaisons.

MERCREDI 26 JUIN

Université Sorbonne Nouvelle

Salle Athéna, Maison de la Recherche – 4 rue des Irlandais 75005 Paris

9 h – 9 h 30 : Accueil café

9 h 30 – 10 h : Mot d'accueil par les pilotes du dispositif

CoDataSorb pour la sensibilisation, la formation et l'accompagnement mutualisés des unités de recherche et des membres de Paris 1, Sorbonne Nouvelle et Sorbonne Alliance.

10 h – 12 h 30 : Présentation de quelques projets ANR

avec un focus sur la rédaction des Plans de gestion de données (PGD)
Atelier rédaction de PGD et échanges avec les Délégués à la protection des données de Sorbonne Nouvelle et Paris 1 Panthéon-Sorbonne

Cécile Aires, juriste déléguée à la protection des données et référente PRADA, université Sorbonne Nouvelle

François Descubes, délégué à la protection des données, responsable de la sécurité du système d'information, Direction du système d'information et des usages numériques (DSIUN), université Paris 1 Panthéon-Sorbonne

Rebecca Rousseau, adjointe RSSI-DPO Cybersécurité et Protection des données, Direction du système d'information et des usages numériques (DSIUN), université Paris 1 Panthéon-Sorbonne

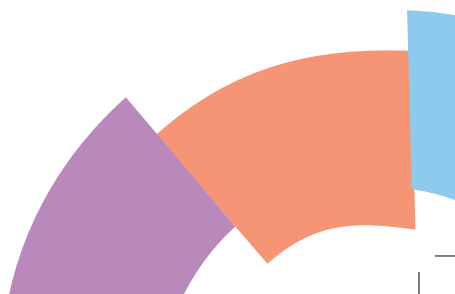
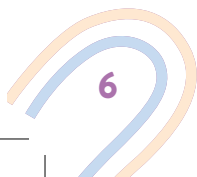
JEUDI 27 JUIN

Université Paris 1 Panthéon-Sorbonne

Salle 216, centre Panthéon – 12 place du Panthéon, 75005 Paris

BYOD - apportez votre ordinateur personnel

9 h – 9 h 30 : Accueil café



9 h 30 – 10 h : Mot d'accueil et jeu de plateau sur les données

10 h 30 – 12 h 30 : Formation

aux entrepôts de données Recherche Data Gouv et Nakala

Damien Sans, data steward, Centre de ressources entrepôt-catalogue Recherche Data Gouv, Direction pour la Science Ouverte, INRAE

Sara Tandar, chargée du traitement des données scientifiques, pôle Données et coordination de l'accompagnement utilisateur, Huma-Num IR*

VENDREDI 28 JUIN

Université Sorbonne Nouvelle

Salle Mezzanine, Maison de la Recherche, 4 rue des Irlandais 75005 Paris

Cette matinée concerne en priorité les réseaux des référents et correspondants archives ouvertes, science ouverte et données de recherche dans les unités de recherche et les bibliothèques d'UP1 et USN ainsi que leurs partenaires.

9 h 30 – 10 h : Accueil café

10 h – 12 h 30 : Matinée professionnelle interne des services d'appui à la recherche de UP1 et USN

Comment mieux accompagner nos chercheurs dans la gestion des données de la recherche ? Quelle montée en compétences pour les personnels d'appui à la recherche ? La place des correspondants Science ouverte dans le dispositif CoDataSorb. Atelier rédaction d'une grille de questions afin de guider les correspondants dans l'accompagnement à la gestion des données.

SEMAINE
DES DONNÉES
DE LA
RECHERCHE

2024

COMITÉ D'ORGANISATION

Amélie COLLIN

Chargée des données, Service appui à la recherche et science ouverte (SCD-SARSO)
Service commun de la documentation (SCD)
Université Paris 1 Panthéon-Sorbonne

Nayeli DESBROSSES

Ajointe à la responsable, Service appui à la recherche et science ouverte (SCD-SARSO)
Service commun de la documentation (SCD)
Université Paris 1 Panthéon-Sorbonne

Émeline JUILLARD

Responsable du service Appui Documentaire à la Recherche
Administration HAL Sorbonne Nouvelle - Projets de numérisation
Direction des Bibliothèques Universitaires (DBU)
Université Sorbonne Nouvelle

Isabelle LE BESCOND

Responsable du Service appui à la recherche et science ouverte (SCD-SARSO)
Service commun de la documentation (SCD)
Université Paris 1 Panthéon-Sorbonne

Chiara MAINARDI

PhD - Chargée développement Humanités Numériques
Service valorisation et diffusion de la culture scientifique
Direction de la Recherche, de la Valorisation et des Études Doctorales (DiRVED)
Université Sorbonne Nouvelle

Patrice ROLAND

Responsable du service valorisation et diffusion de la culture scientifique
Direction de la Recherche, de la Valorisation et des Études Doctorales (DiRVED)
Université Sorbonne Nouvelle

Marjolaine SIMON

Chef du Département d'Ingénierie Documentaire pour la Recherche et l'Enseignement
Direction des Bibliothèques Universitaires (DBU)
Université Sorbonne Nouvelle

